

# TREES FOR LURË

Trees for Lure ist eine nichtstaatliche, gemeinnützige Organisation, die 2019 mit der Mission gegründet wurde, bei der Wiederaufforstung der am stärksten beschädigten Gebiete des Lure-Dejes (Mt.) National Park zu helfen.

# ÜBER UNS

TREES FOR LURE IST EINE NICHTSTAATLICHE, GEMEINNÜTZIGE ORGANISATION, DIE 2019 MIT DER MISSION GEGRÜNDET WURDE, BEI DER WIEDERAUFFORSTUNG DER AM STÄRKSTEN BESCHÄDIGTEN GEBIETE DES LURE-DEJES (MT.) NATIONAL PARK ZU HELFEN. ES WERDEN ZWEI HAUPTPROJEKTE UMGESETZT: DIE WIEDERAUFFORSTUNG UND DIE AUFGUFT DER SETZLINGE IN DER EIGENEN BAUMSCHULE.

DAS WIEDERAUFFORSTUNGSPROJEKT WIRD ZU **90% VON EINHEIMISCHEN** DURCHGEFÜHRT. DIE ARBEITER\*INNEN LEBEN IN LURE EVJETER, FUSHE-LURE, BORIE-LURE, GUR-LURE ETC. FREIWILLIGE, PARTNER UND SCHULKLASSEN WERDEN ÜBLICHERWEISE WÄHREND DER WOCHENENDEN EINGELADEN, UM SYMBOLISCH DIE VERBLEIBENDEN 10% DER SETZLINGE ZU PFLANZEN.

DAS PROJEKT TEILT SICH IN ZWEI PHASEN AUF. IN DER ERSTEN PHASE WIRD DAS ZU BEPFLANZENDE GELÄNDE VORBEREITET. ENTSPRECHEND DEM EINGEREICHTEN UND VON DEN ZUSTÄNDIGEN INSTITUTIONEN - AKZM UND ADZM DIBER- GENEHMIGTEN PROJEKT WERDEN LÖCHER IN ENTSPRECHENDER GRÖÖE OHNE FESTGELEGTE ANORDNUNG IM GELÄNDE GEGRABEN. DIE ZWEITE PHASE BEINHALTET DAS PFLANZEN DER SETZLINGE.

DAS TEAM BESTEHT AUS 60% MÄNNERN UND 40% FRAUEN. ÜBLICHERWEISE ENGAGIEREN SICH GANZE FAMILIEN WÄHREND DER ARBEITSPHASEN.

DIE TREES FOR LURE BAUMSCHULE LIEGT IN FUSHE-LURE, 1100 M ÜBER DEM MEERESSPIEGEL UND VERFÜGT ÜBER EINE PRODUKTIONSKAPAZITÄT VON 20.000 SETZLINGEN PRO JAHR. SIE BIETET ZUSÄTZLICHE LOKALE ARBEITSPLÄTZE FÜR DIE MENSCHEN VOR ORT. IN DER BAUMSCHULE WERDEN MOMENTAN PINUS NIGRA, PINUS PEUCE UND ABIES ALBA GEZOGEN, DEREN SAMEN 2021 - 2022 IM "LURE-DEJES MT." NATIONAL PARK GESAMMELT WURDEN

DIE IN DER BAUMSCHULE GEZOGENEN SETZLINGE SIND AUS EINHEIMISCHEN SAMEN UND ERFÜLLEN ALLE ANFORDERUNGEN, WELCHE FÜR DIE WIEDERAUFFORSTUNG DER STARK GESCHÜTZTEN GEBIETE DES LURE-DEJES MT NATIONAL PARK ERFÜLLT SEIN MÜSSEN.

**Habt ihr Fragen, Vorschläge oder wollt einfach mal bei uns vorbeischaun?  
Schaut gerne auf [Instagram](#), [Facebook](#), vorbei oder schreibt uns eine E-Mail...**

**[hello@treesforlure.org](mailto:hello@treesforlure.org)**

**Kontaktiert uns!**



Team: Pavel Kunc, Anisa (Kulla) Coniku, Ersan Karameto, Joreld Dharmo, Mirjana Pali, Olgerta Puta, Gentjana Lasku

# 2021 - 2023

## WICHTIGE FAKTEN



WIR HABEN 22 793 TREES BÄUME  
AUF EINER FLÄCHE VON 15.22  
HEKTAR ANGEPLANTZT.

ÜBERLEBENSRATE  
DER BÄUME **81.33%**

(2021-2022)

**€30,834**

ÖKONOMISCHER EINFLUSS

### GEMEINSCHAFT

	Arbeiter*Innen	Frauen	Jugendliche	Freiwillige
2021	<b>8</b>	<b>2</b>	<b>1</b>	<b>45</b>
2022	<b>29</b>	<b>11</b>	<b>3</b>	<b>32</b>
2023	<b>35</b>	<b>14</b>	<b>6</b>	<b>47</b>

KOSTEN  
FÜR 1  
NEUEN BAUM



KOSTEN FÜR DEN SETZLING = €0.6

PFLANZKOSTEN = €1.43

**GESAMTKOSTEN = €2.03**

# WIEDERAUFFORSTUNG

Anzahl der Bäume

22,793 Bäume

Aufgeforstete Fläche

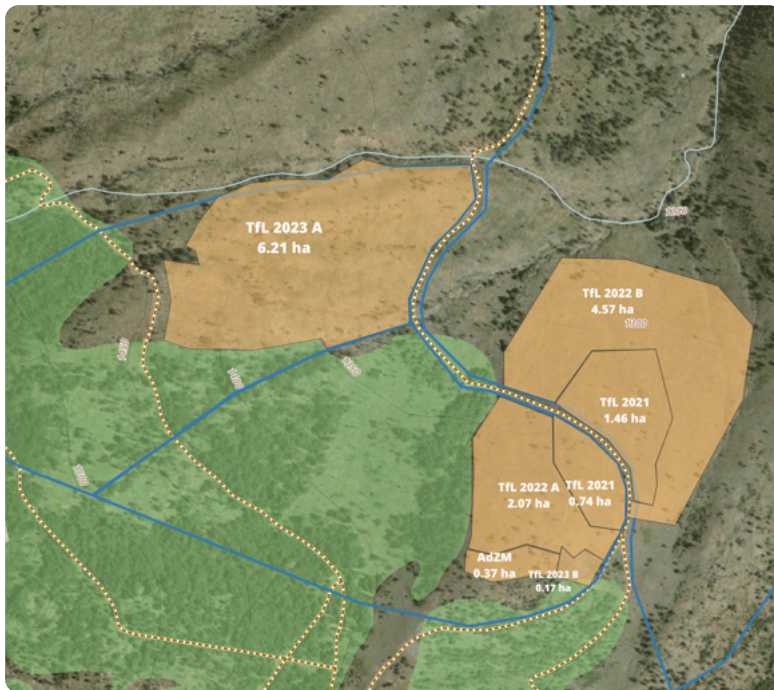
15.22 ha

Arbeiter\*innen

35 Personen/14 Frauen

Zeitraum

2021-2023



## ÜBERLEBENSRATE 81.33% (2021-2022)

Unser Hauptaugenmerk liegt auf der Wiederaufforstung einer zerstörten Waldfläche von 55 Hektar, im Lure-Dejes Nationalpark.

Wir setzen hierbei stark auf die lokale Bevölkerung, um unser Vorhaben erfolgreich zu gestalten. Hierdurch entsteht eine starke Verbindung zu unserem Projekt durch die einheimischen Gemeinde und lässt uns zusätzlich einen positiven Beitrag zur lokalen Wirtschaft beitragen. Dieser Ansatz ist unser großer Vorteil gegenüber anderen Organisationen und schafft dadurch langanhaltende Ergebnisse.



# BAUMSCHULE

Anzahl der Bäume / Kapazität

10,061 / 20,000 Bäume

Baumarten

Pinus nigra, Pinus Peuce\*, Abies alba

Standort

1,100 m über dem Meeresspiegel

Zeitraum

2022-2023



## TECHNOLOGIE UND WIEDERAUFFORSTUNG

*das Überwachungssystem misst die Werte der Feuchtigkeit im Erdboden, der Temperatur, des Sonnenlichts, der Wiederaufladung der Batterien durch die Solar-Paneele uvm.*

Die Trees for Lure Baumschule liegt im Dorf Fushe-Lure, mitten im Herzen des Lure-Dejes Nationalparks. Sie zählt zu den essentiellen Komponenten unserer Wiederaufforstungsarbeit und liefert uns durch die nachhaltige Produktion genügend Pflanzmaterial. Auf einer Höhe von 1.100m über dem Meeresspiegel zählt sie zu einer der höchsten Baumschulen auf der Balkan-Halbinsel. Hier werden insgesamt 20.000 Setzlinge aus den Arten Pinus Nigra, Pinus Peuce\*, Abies alba gezogen.

*\*Pinus Peuce zählt zu den bedrohten Arten*



# GEMEINSCHAFT

Beteiligte

35 Personen/14 Frauen

Schulveranstaltungen

3 (Veranstaltungen mit insgesamt 43 Schülern)

Lokale Unterstützung

19 einheimische Familien

Ökonomischer Einfluss (2021-2023)

€30,834



Von **8 Arbeiter** (2021)  
zu insgesamt **35 Arbeiter** (2023)

Bei unserem Projekt ist es uns besonders wichtig, die einheimischen Bevölkerung in Lure am Wiederaufforstungsprogramm zu beteiligen. Dazu zählen, den Einheimischen eine sichere Einnahmequelle durch saisonale Arbeit zu bieten sowie die Förderung der Gleichstellung der Geschlechter durch die Arbeit mit Frauen. Wir sind auf die einheimische Bevölkerung angewiesen, um unser Projekt voranzutreiben und unsere Ziele zu erreichen. Zusätzlich engagieren sich Freiwillige, die größtenteils von Schulen und Universitäten kommen. Die Schüler\*innen und Student\*innen lernen so in Lure mehr über die einzelnen Phasen der Wiederaufforstung.



# PARTNER

WIR SIND STOLZ AUF DIE ZUSAMMENARBEIT MIT UNSEREN TOLLEN PARTNERN. DIESE UNTERSTÜTZEN UNS BEI UNSERER MISSION BÄUME ZU PFLANZEN, DIE LOKALE GEMEINSCHAFT ZU UNTERSTÜTZEN UND EIN LANGFRISTIGES SOWIE NACHHALTIGES WIEDERAUFFORSTUNGSPROGRAMM AUFZUBAUEN. UNSERE PARTNER ARBEITEN AUF UNTERSCHIEDLICHE WEISE MIT UNS ZUSAMMEN. VON FINANZIELLEN ODER ANDEREN SPENDEN HIN ZU LANGZEIT-PARTNERSCHAFTEN UND KOOPERATIONEN. WENN DU INTERESSIERT BIST MIT UNS ZUSAMMENZUARBEITEN, BITTE ZÖGERE NICHT UNS ZU KONTAKTIEREN.

## **rivr/**

**€30,113**

RIRS/, EHEMALS FRY-IT, LTD., IST EIN UNTERNEHMEN MIT SITZ IN GROSBRITANNIEN WELCHES EIN ONLINE-PRÜFUNGSSYSTEM IM BEREICH MEDIZIN FÜR UNIVERSITÄTEN IN EUROPA, KANADA, AUSTRALIEN UND NEUSEELAND ANBIETET. RIRS/ UNTERSTÜTZT UNS SEIT 2021 JÄHRLICH IM RAHMEN DURCH INVESTITIONEN DES UNTERNEHMENS IN UMWELT UND NACHHALTIGKEIT.



**€10,000**

BESTSELLER IST DER GRÖSSTE MÖBEL HERSTELLER UND VERKÄUFER IN ALBANIEN. SEIT 2023 ARBEITEN WIR ZUSAMMEN UND DAS UNTERNEHMEN HAT EINER LANGFRISTIGEN UNTERSTÜTZUNG DES WIEDERAUFFORSTUNGSPROGRAMMS ZUGESAGT. BESTSELLER UNTERSTÜTZT UNS FINANZIELL UND BEWIRBT UNSER PROJEKT AUF IHRER WEBSITE UND SOCIAL MEDIA KANÄLEN.



**Material für Baumschulen**

EIN UNTERNEHMEN MIT LANGJÄHRIGER ERFAHRUNG IM BEREICH DER PRODUKTION VON PLASTIK MATERIALIEN UNTER DER VERWENDUNG MODERNSTER TECHNOLOGIEN UND GUT AUSGEBILDETEN MITARBEITERN. WIR KOOPERIEREN SEIT 2022 MIT BELLBLAST UND DIESE LIEFERN UNS DAS PLASTIK, WELCHES WIR IN UNSERER BAUMSCHULE VERWENDEN.



**Möchten Sie Partner werden?  
Kontaktiert uns!**



**ONETREEPLANTED**

**\$10,000**

ONE TREE PLANTED IST EINE GLOBALE GEMEINNÜTZIGE ORGANISATION MIT SITZ IN DEN VEREINIGTEN STAATEN. IHRE MISSION IST ES, MENSCHEN EINEN EINFACHEN ZUGANG ZUR UNTERSTÜTZUNG DER UMWELT MIT HILFE VON GEPFLANZTEN BÄUMEN ZU SCHAFFEN. WIR ARBEITEN SEIT 2023 ZUSAMMEN UND MIT JEDEM GEPFLANZTEN BAUM UNTERSTÜTZEN SIE UNS AUF DER MITGRÜNDUNGSBASIS MIT EINEM 1\$ PRO BAUM.



**Shirt-King**

**€9,575**

HELDENWERBUNG GMBH (SHIRT-KING, BUTTON.KING) MIT DEM SITZ IN BERLIN, DEUTSCHLAND, PRODUZIERT UND VERKAUFT HOCHWERTIGE MASGEFERTIGTE T-SHIRTS UND ANDERE WERBEARTIKEL. WIR ARBEITEN SEIT 2022 ZUSAMMEN UND SHIRT KING UNTERSTÜTZT UNS MIT EINER SPENDE VON EINEM BAUM PRO BESTELLUNG, DIE ÜBER DIE WEBSITE SHIRT-KING.DE UND BUTTON.KING.DE GETÄTIGT WIRD.



**innospace™**

**Büroraum**

EIN KREATIVES ARBEITSUMFELD MITTEN IN BLOKU, DEM HERZEN DES UNTERHALTUNGSVIERTELS, IN DEM MAN NUR WENIGE SCHRITTE VON LECKEREN RESTAURANTS, SCHICKEN CAFES UND COOLEN COCKTAIL BARS ENTFERNT IST. DORT WURDEN HOCHMODERNE RÄUMLICHKEITEN GESCHAFFEN, IN DENEN SICH DIE BESUCHER AUF IHR NÄCHSTES GROSSES PROJEKT KONZENTRIEREN KÖNNEN. WIR ARBEITEN SEIT 2023 ZUSAMMEN UND WERDEN DURCH INNOSPACE MIT BÜRO- UND MEETINGRÄUMEN IN IHREM WUNDERVOLLEN CO WORKING SPACE IN TIRANA UNTERSTÜTZT.

**Besuche [treesforlure.org](https://treesforlure.org) für  
mehr Informationen**



"Trees for Lurë" center  
Pjetër Bogdani street, No 10, E 5, Ap 28, 7th Floor,  
1019, Tirana, Albania

NIPT: M02208452W

+355 68 822 5132  
hello@treesforlure.org  
treesforlure.org